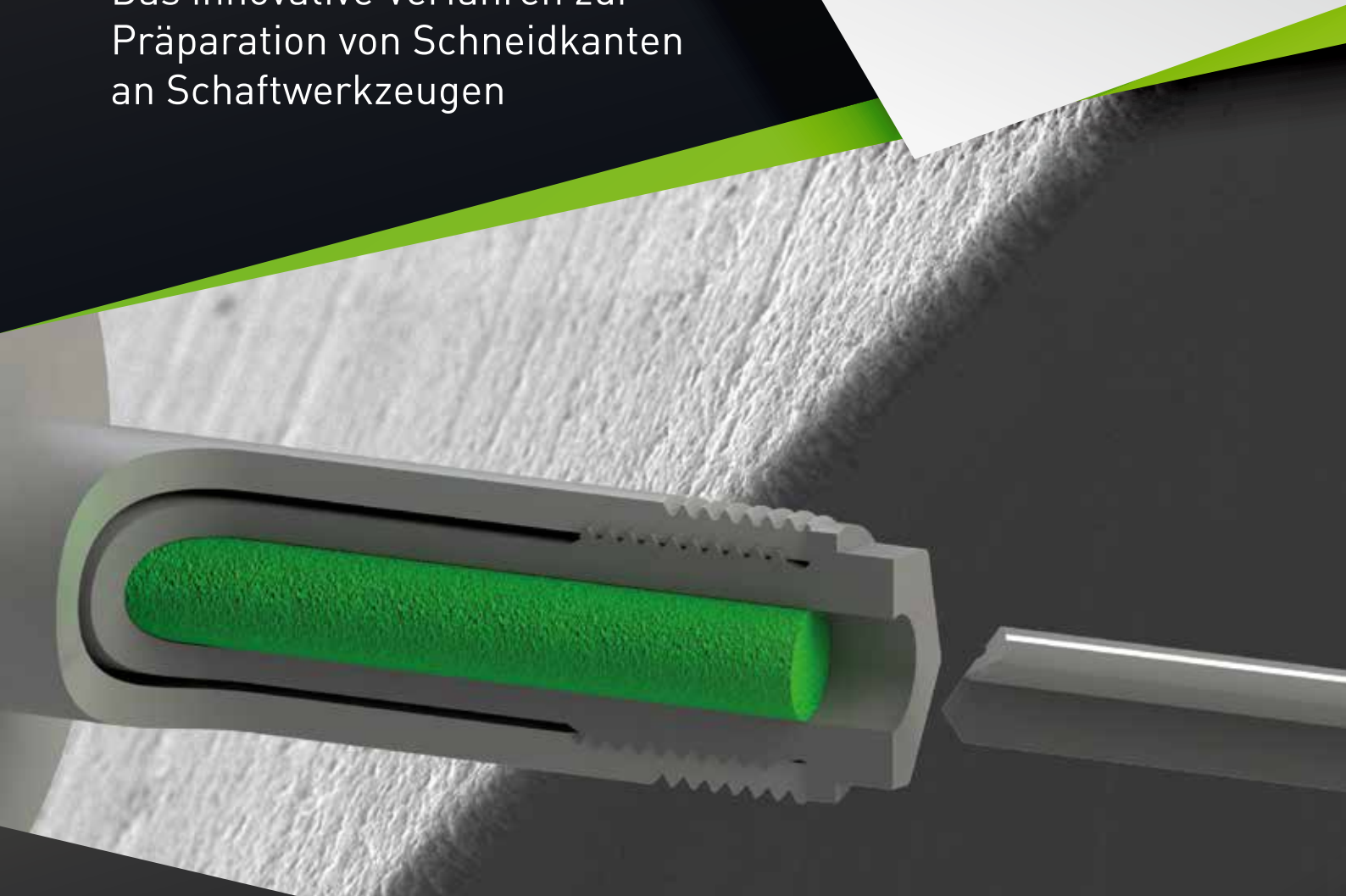


# [TOOL]PREP

Das innovative Verfahren zur  
Präparation von Schneidkanten  
an Schaftwerkzeugen



- **Kostengünstig**
- **Universell einsetzbar**
- **Reproduzierbar**

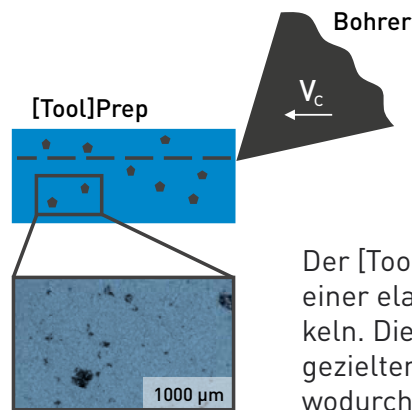
**grinding deserves SOLUTIONS**

**GDS**<sup>®</sup>  
Made in Germany

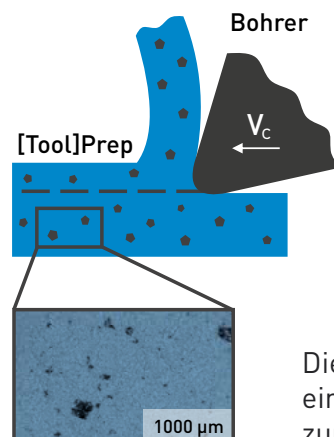
# Schneidkantenpräparation durch Zerspanung elastisch gebundener Abrasivkörper

## [Tool]Prep - ein im Prozess integriertes Verfahren zur Präparation von Schneidkanten an Schaftwerkzeugen

Das [Tool]Prep-Verfahren ist eine einzigartige und innovative Möglichkeit, Schneidwerkzeuge an der Schneidkante zu präparieren, um diese optimal und prozesssicher zu verrunden. Diese Schneidkantenpräparation entsteht durch die Zerspanung eines elastisch gebundenen Abrasivkörpers. Die Zerspanung dieses [Tool]Prep-Abrasives sorgt im Zerspanprozess für gezielten Materialabtrag an der Schneidkante, was eine definierte Verrundung der Schneidkante zur Folge hat. Damit ist das [Tool]Prep-Verfahren eine Alternative zum klassischen Schleppscheifen oder Bürsten. Ihr Werkzeug ist im Anschluss an den Schleifprozess bereits fertig für die Beschichtung oder den Verkauf.



Der [Tool]Prep-Abrasivkörper besteht aus einer elastischen Bindung mit Abrasivpartikeln. Diese bewirken im Zerspanprozess einen gezielten Materialabtrag an der Schneidkante, wodurch eine optimale Verrundung entsteht.

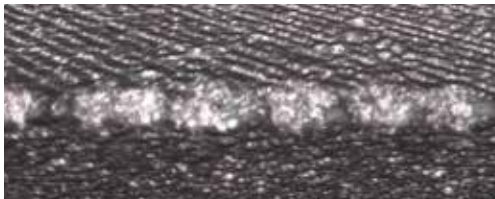


Die Zerspanung des [Tool]Prep-Abrasives hat eine definierte Verrundung der Schneidkante zur Folge.

# [TOOL]PREP - innovative Schneidkantenpräparation

## Vorteile von [Tool]Prep gegenüber herkömmlichen Präparationsverfahren

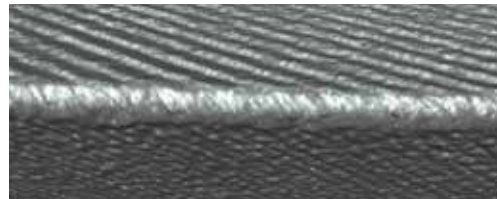
### Unbeschichtet / keine Verrundung



- ungleichmäßiges Schliffbild
- Ausbrüche auf der Schneidkante
- geringe Standzeit des Werkzeuges

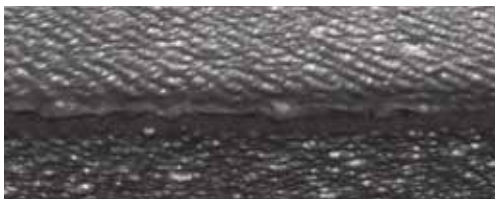
Präparation mittels  
[TOOL]PREP

### [TOOL]PREP-Verfahren



- Gleichmäßige Verrundung
- Keine negative Beeinflussung der Oberflächengüte
- Gutes Oberflächenfinish auf der Freifläche nahe der Schneidkante

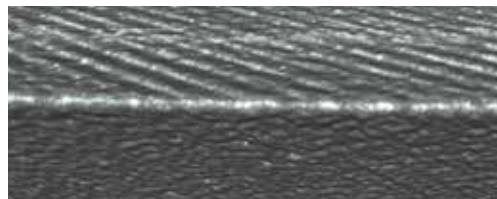
### Beschichtet / keine Verrundung



- Schichtdefekte (Schichtabplatzungen)
- Schlechte Oberflächengüte der Freifläche

Präparation mittels  
[TOOL]PREP

### [TOOL]PREP-Verfahren



- Verbesserte Schichthaftung
- Lange Standzeiten

**Prozessintegriert:** Schneidkantenpräparation innerhalb der Werkzeugschleifmaschine

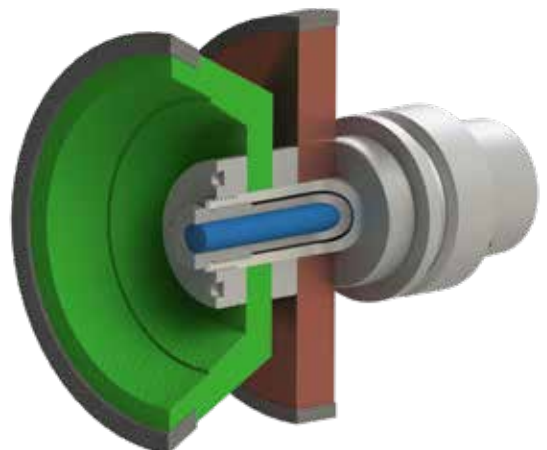
**Reproduzierbar:** Geringer Verschleiß des Abrasivkörpers & einfache Prozessführung

**Universell:** Einfache Implementierung in jede GDS Schleifscheibenaufnahme

**Schnell:** Präparationszeit < 12 Sekunden inkl. Positionierbewegung

**Planbar:** Zuverlässige Vorhersage von Kosten und Prozesszeiten

**Kostengünstig:** Geringe Kosten der Wechselemente

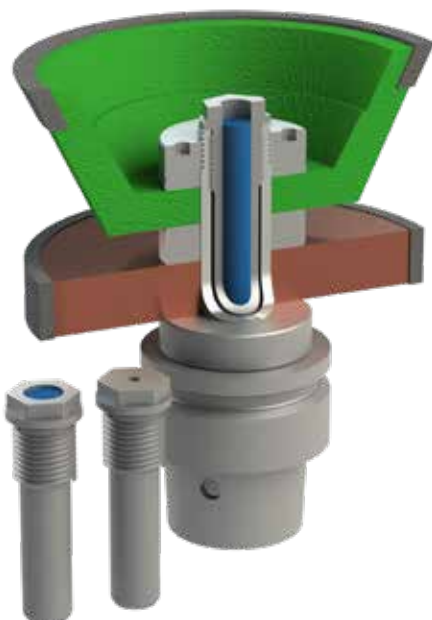


## Integrierte Schneidkantenpräparation auf der eigenen Werkzeugschleifmaschine

Um [Tool]Prep nutzen zu können benötigen Sie keine zusätzlichen Maschinen, da das Verfahren direkt in den Schleifprozess integriert ist. Die Schneidkantenpräparation wird innerhalb der Werkzeugschleifmaschine vorgenommen. Dafür benötigen Sie lediglich eine „ready for [Tool]Prep“ Schleifscheibenaufnahme von GDS, die mit einer [Tool]Prep-Hülse ausgestattet ist. Und auch spezielle Kenntnisse sind nicht erforderlich. Für den Maschinenanwender in der Produktion ist [Tool]Prep einfach nur eine weitere Operation welche er in der Software anwählt. Das [Tool]Prep-Verfahren ist prozesssicher, einfach realisierbar, unkompliziert in der Handhabung und für den Endkunden kostenneutral.



## [Tool]Prep - die Vorteile auf einen Blick



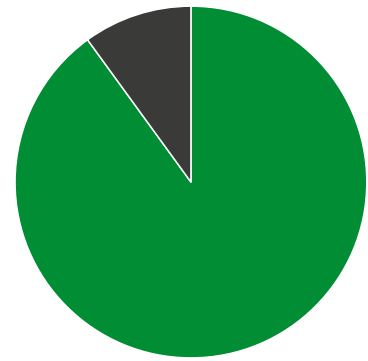
- Keine zusätzlichen Maschinen zur Schneidkantenpräparation erforderlich.
- Der aufwändige innerbetriebliche Transport entfällt.
- Das Werkzeug ist nach dem Schleifprozess bereit zum Beschichten oder den Verkauf.
- Ab jetzt sind alle GDS Schleifscheibenaufnahmen „ready for [Tool]Prep“.
- Auch Ihre bisherigen Schleifscheibenaufnahmen lassen sich für das Verfahren umrüsten.



# [TOOL]PREP - Schneidkantenpräparation - rentabel auch in der Klein- und Mittelserienfertigung

## Schneidkantenpräparation im industriellen Umfeld

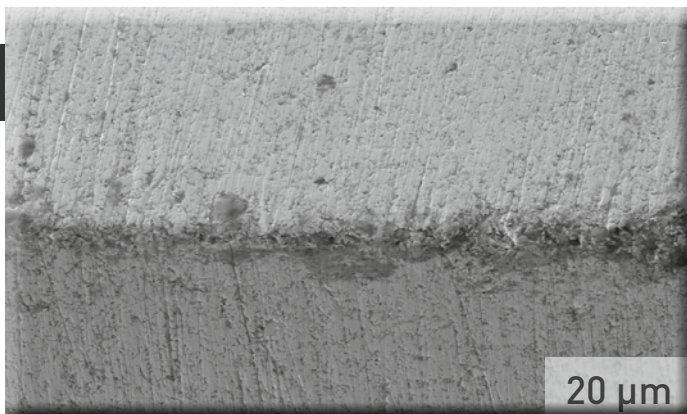
In Großunternehmen werden gut 90 % aller Schneidkanten präpariert. In kleinen und mittelständischen Unternehmen ist die Schneidkantenpräparation hingegen nur selten profitabel. Denn dazu muss ein zusätzliches Maschinenkonzept angeschafft werden, das je nach Verfahren zwischen 30.000 bis 50.000 € Anschaffungskosten exklusive Betriebs- und Wartungskosten verursacht. Für Kleinserien ist diese Investition schlicht unrentabel. Hier ist [Tool]Prep die perfekte Lösung. Das Verfahren bietet die Möglichkeit, endlich auch Schneidkanten aus Klein- und Mittelserienfertigung kostengünstig und optimal präparieren zu können.



- Präpariert: 90%
- Unpräpariert: 10%

Einsatz der Schneidkantenpräparation bei den 15 größten Werkzeugherstellern.

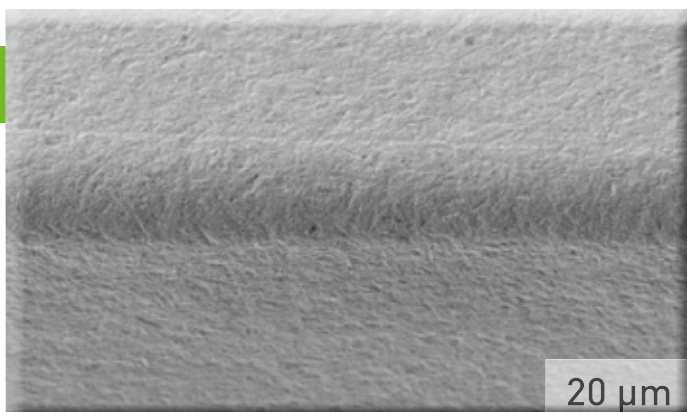
## Verschleißverhalten bei unterschiedlichen Präparationszuständen



### Geschliffene Schneidkante

- hohe Schartigkeit
- geringe Stabilität
- schlechte Schichthaftung

**Geminderte Standzeiten durch ungleichmäßigen Verschleiß**



### Präpariert mit [Tool]Prep

- defektfreie Schneide
- hohe Stabilität
- verbesserte Schichthaftung

**Erhöhung der Standzeiten durch die Anwendung von [Tool]Prep**

# [TOOL]PREP - die optimale Lösung zur Schneidkantenpräparation.



## Haben Sie noch Fragen?

Wenn Sie noch weitere Informationen über das [Tool]Prep-Verfahren benötigen, dann wenden Sie sich noch heute an unser geschultes Servicepersonal. Wir beraten Sie gerne und stehen Ihnen bei Fragen jederzeit zur Verfügung.

GDS Präzisionszerspanungs GmbH // Endelbergstraße 8 // 72131 Ofterdingen

Telefon: + 49 (0) 74 73 - 27 26 72  
Telefax: + 49 (0) 74 73 - 27 26 49

Email: [info@gds-praezision.de](mailto:info@gds-praezision.de)  
Web: [www.gds-praezision.de](http://www.gds-praezision.de)

