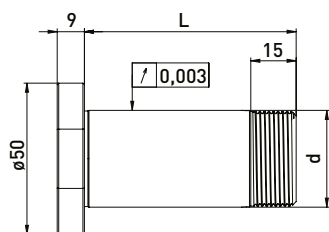
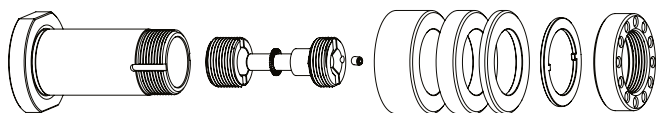


ANCA Innenkegel 30 // Schaft ø32 mm // RS ø50 mm

Passend auf ANCA Werkzeugschleifmaschinen für Ringsatz ø50 mm
mit eingebautem Spann- und Abdrücksystem (M8 Schraube)

SSA Innenkegel 30 // ø32 mm // RS ø50 mm

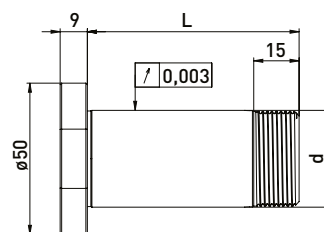
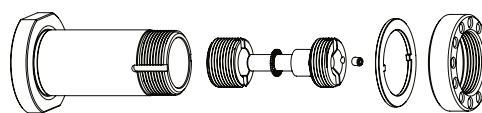


Lieferung bestückt:
mit Einbausystem, Ringsatz ø50 mm, Sicherungsblech und
Spannmutter ANCA mit Wuchtbohrung

Ringsatz ø50 mm

| Best.-Nr. | Innenkegel | d | L | B 20 | B 10 | B 4 |
|-----------|------------|----|-----|------|------|-----|
| 300020612 | 30 | 32 | 53 | 1 | 1 | 2 |
| 300020622 | 30 | 32 | 70 | 1 | 2 | 4 |
| 300020632 | 30 | 32 | 85 | 2 | 2 | 3 |
| 300020642 | 30 | 32 | 100 | 2 | 3 | 4 |

SSA Innenkegel 30 // ø32 mm // ohne RS



Lieferung bestückt:
mit Einbausystem, Sicherungsblech und
Spannmutter ANCA mit Wuchtbohrung

| Best.-Nr. | Innenkegel | d | L |
|-----------|------------|----|-----|
| 300020611 | 30 | 32 | 53 |
| 300020621 | 30 | 32 | 70 |
| 300020631 | 30 | 32 | 85 |
| 300020641 | 30 | 32 | 100 |

Zubehör ANCA Schleifscheibenaufnahme Innenkegel 30 // Schaft ø32 mm // Ringsatz ø50mm

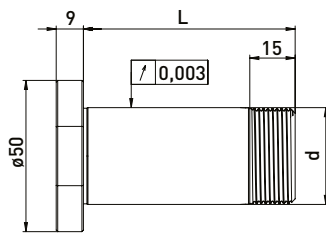
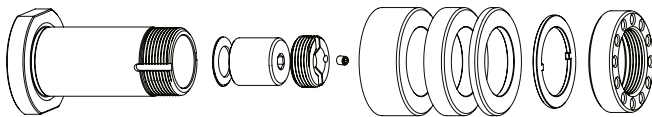
| Best.-Nr. | Bezeichnung | |
|-----------|---|--|
| 350050010 | Montagevorrichtung Universal ø50 | |
| 350020102 | Einbausystem ANCA mit Schraube M8 | |
| 350060011 | Montageschlüsselsatz Einbausystem Set ANCA (SW 6 + SW 2) | |
| 750000001 | Spannschlüssel SW 6,0 x 150 | |
| 350040030 | Spannmutterschlüssel TK39 für ANCA Mutter | |
| 350020027 | Wuchtgewichtepaar für Spannmutter ø47 // 70gmm | |

| Best.-Nr. | Bezeichnung | |
|-----------|---|--|
| 350011220 | Distanzring ø50 x ø32 x 20 | |
| 350011210 | Distanzring ø50 x ø32 x 10 | |
| 350011204 | Distanzring ø50 x ø32 x 4 | |
| 350030040 | Sicherungsblech ø43 x ø32 x 2 | |
| 350020050 | Spannmutter ANCA mit Wuchtbohrung ø47 x 12 M31,5 x 1,5 | |
| 350020026 | Spannmutter mit Wuchtmöglichkeit ø47 x 12 M31,5 x 1,5 TK39 | |

ANCA Innenkegel 30 // Schaft ø32 mm // RS ø50 mm

Passend auf ANCA Werkzeugschleifmaschinen für Ringsatz ø50 mm
mit eingebautem Spann- und Abdrucksystem (Mutter M14 x 1,5)

SSA Innenkegel 30 // ø32 mm // RS ø50 mm

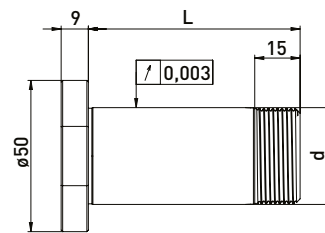
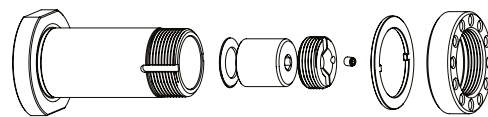


Lieferung bestückt:
mit Einbausystem, Ringsatz ø50 mm, Sicherungsblech und
Spannmutter ANCA mit Wuchtbohrung

Ringsatz ø50 mm

| Best.-Nr. | Innenkegel | d | L | B 20 | B 10 | B 4 |
|-----------|------------|----|-----|------|------|-----|
| 300020212 | 30 | 32 | 53 | 1 | 1 | 4 |
| 300020222 | 30 | 32 | 70 | 1 | 2 | 4 |
| 300020232 | 30 | 32 | 85 | 2 | 2 | 3 |
| 300020242 | 30 | 32 | 100 | 2 | 3 | 4 |

SSA Innenkegel 30 // ø32 mm // ohne RS



Lieferung bestückt:
mit Einbausystem, Sicherungsblech und
Spannmutter ANCA mit Wuchtbohrung

| Best.-Nr. | Innenkegel | d | L |
|-----------|------------|----|-----|
| 300020211 | 30 | 32 | 53 |
| 300020221 | 30 | 32 | 70 |
| 300020231 | 30 | 32 | 85 |
| 300020241 | 30 | 32 | 100 |

Zubehör ANCA Schleifscheibenaufnahme Innenkegel 30 // Schaft ø32 mm // Ringsatz ø50 mm

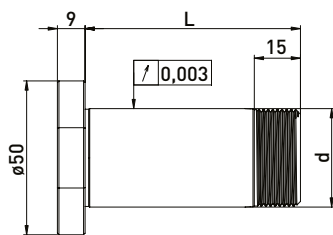
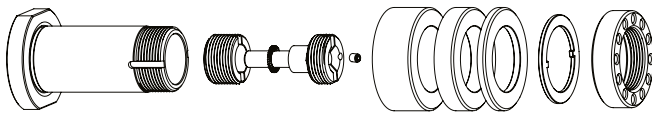
| Best.-Nr. | Bezeichnung | |
|-----------|--|--|
| 350050010 | Montagevorrichtung Universal ø50 | |
| 350040030 | Spannmutterschlüssel TK39 für ANCA Mutter | |
| 350020101 | Einbausystem mit Mutter M14 x 1,5 | |
| 350060011 | Montageschlüsselsatz Einbausystem Set ANCA (SW 6 + SW 2) | |
| 750000001 | Spannschlüssel SW 6,0 x 150 | |
| 350020027 | *Wuchtgewichtepaar für Spannmutter ø47 // 70gmm | |

| Best.-Nr. | Bezeichnung | |
|-----------|--|--|
| 350011220 | Distanzring ø50 x ø32 x 20 | |
| 350011210 | Distanzring ø50 x ø32 x 10 | |
| 350011204 | Distanzring ø50 x ø32 x 4 | |
| 350030040 | Sicherungsblech ø43 x ø32 x 2 | |
| 350020050 | Spannmutter ANCA mit Wuchtbohrung ø47 x 12 M31,5 x 1,5 | |
| 350020026 | *Spannmutter mit Wuchtmöglichkeit ø47 x 12 M31,5 x 1,5 | |

ANCA Innenkegel 30 // Schaft $\varnothing 31,75$ mm (1 1/4) // RS $\varnothing 50$ mm

Passend auf ANCA Werkzeugschleifmaschinen für Ringsatz $\varnothing 50$ mm
mit eingebautem Spann- und Abdrucksystem (M8 Schraube)

SSA Innenkegel 30 // $\varnothing 31,75$ mm (1 1/4) // RS $\varnothing 50$ mm

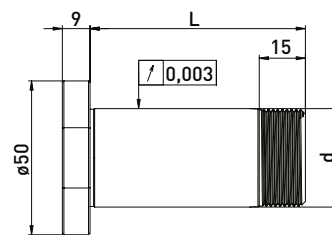
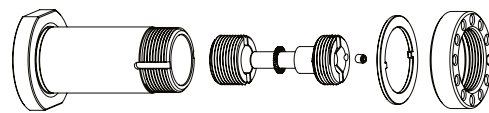


Lieferung bestückt:
mit Einbausystem, Ringsatz $\varnothing 50$ mm, Sicherungsblech und
Spannmutter ANCA mit Wuchtbohrung

Ringsatz $\varnothing 50$ mm

| Best.-Nr. | Innenkegel | d | L | B 20 | B 10 | B 4 |
|-----------|------------|-------|-----|------|------|-----|
| 300020512 | 30 | 31,75 | 53 | 1 | 1 | 2 |
| 300020522 | 30 | 31,75 | 70 | 1 | 2 | 4 |
| 300020532 | 30 | 31,75 | 85 | 2 | 2 | 3 |
| 300020542 | 30 | 31,75 | 100 | 2 | 3 | 4 |

SSA Innenkegel 30 // $\varnothing 31,75$ mm (1 1/4) // ohne RS



Lieferung bestückt:
mit Einbausystem, Sicherungsblech und
Spannmutter ANCA mit Wuchtbohrung

| Best.-Nr. | Innenkegel | d | L |
|-----------|------------|-------|-----|
| 300020511 | 30 | 31,75 | 53 |
| 300020521 | 30 | 31,75 | 70 |
| 300020531 | 30 | 31,75 | 85 |
| 300020541 | 30 | 31,75 | 100 |

Zubehör ANCA Schleifscheibenaufnahme Innenkegel 30 // Schaft $\varnothing 31,75$ mm (1 1/4) // Ringsatz $\varnothing 50$ mm

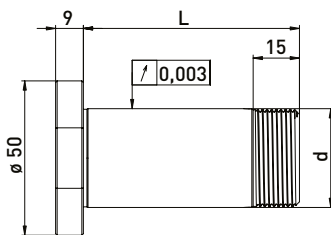
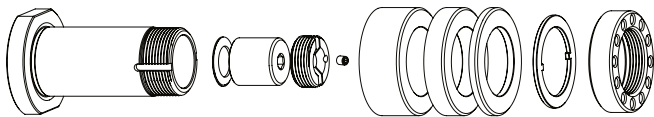
| Best.-Nr. | Bezeichnung | |
|-----------|--|--|
| 350050010 | Montagevorrichtung Universal $\varnothing 50$ | |
| 350040030 | Spannmutterschlüssel TK39 für ANCA Mutter | |
| 350020102 | Einbausystem ANCA mit Schraube M8 | |
| 350060011 | Montageschlüsselsatz Einbausystem Set ANCA (SW 6 + SW 2) | |
| 750000001 | Spannschlüssel SW 6,0 x 150 | |
| 350020027 | *Wuchtgewichtepaar für Spannmutter $\varnothing 47$ // 70gmm | |

| Best.-Nr. | Bezeichnung | |
|-----------|--|--|
| 350011120 | Distanzring $\varnothing 50$ x $\varnothing 31,75$ x 20 | |
| 350011110 | Distanzring $\varnothing 50$ x $\varnothing 31,75$ x 10 | |
| 350011104 | Distanzring $\varnothing 50$ x $\varnothing 31,75$ x 4 | |
| 350030040 | Sicherungsblech $\varnothing 43$ x $\varnothing 32$ x 2 | |
| 350020050 | Spannmutter ANCA mit Wuchtbohrung $\varnothing 47$ x 12 M31,5 x 1,5 | |
| 350020026 | *Spannmutter mit Wuchtmöglichkeit $\varnothing 47$ x 12 M31,5 x 1,5 TK39 | |

ANCA Innenkegel 30 // Schaft $\varnothing 31,75$ mm (1 1/4) // RS $\varnothing 50$ mm

Passend auf ANCA Werkzeugschleifmaschinen für Ringsatz $\varnothing 50$ mm
mit eingebautem Spann- und Abdrucksystem (Mutter M14 x 1,5)

SSA Innenkegel 30 // $\varnothing 31,75$ mm (1 1/4) // RS $\varnothing 50$ mm

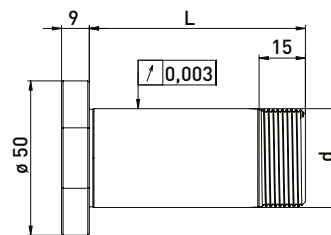
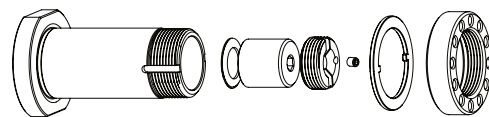


Lieferung bestückt:
mit Einbausystem, Ringsatz $\varnothing 50$ mm, Sicherungsblech und
Spannmutter ANCA mit Wuchtbohrung

Ringsatz $\varnothing 50$ mm

| Best.-Nr. | Innenkegel | d | L | B 20 | B 10 | B 4 |
|-----------|------------|-------|-----|------|------|-----|
| 300020112 | 30 | 31,75 | 53 | 1 | 1 | 2 |
| 300020122 | 30 | 31,75 | 70 | 1 | 2 | 4 |
| 300020132 | 30 | 31,75 | 85 | 2 | 2 | 3 |
| 300020142 | 30 | 31,75 | 100 | 2 | 3 | 4 |

SSA Innenkegel 30 // $\varnothing 31,75$ mm (1 1/4) // ohne RS



Lieferung bestückt:
mit Einbausystem, Sicherungsblech und
Spannmutter ANCA mit Wuchtbohrung

| Best.-Nr. | Innenkegel | d | L |
|-----------|------------|-------|-----|
| 300020111 | 30 | 31,75 | 53 |
| 300020121 | 30 | 31,75 | 70 |
| 300020131 | 30 | 31,75 | 85 |
| 300020141 | 30 | 31,75 | 100 |

Zubehör ANCA Schleifscheibenaufnahme Innenkegel 30 // Schaft $\varnothing 31,75$ mm (1 1/4) // Ringsatz $\varnothing 50$ mm

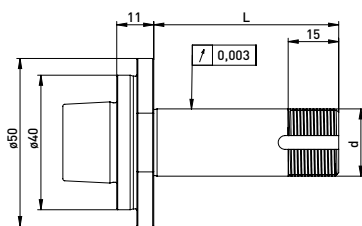
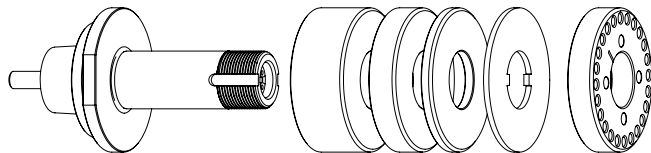
| Best.-Nr. | Bezeichnung | |
|-----------|--|--|
| 350050010 | Montagevorrichtung Universal $\varnothing 50$ | |
| 350040030 | Spannmutterschlüssel TK39 für ANCA Mutter | |
| 350020101 | Einbausystem mit Mutter M14 x 1,5 | |
| 350060011 | Montageschlüsselsatz Einbausystem Set ANCA (SW 6 + SW 2) | |
| 750000001 | Spannschlüssel SW 6,0 x 150 | |
| 350020027 | *Wuchtgewichtepaar für Spannmutter $\varnothing 47$ // 70gmm | |

| Best.-Nr. | Bezeichnung | |
|-----------|---|--|
| 350011120 | Distanzring $\varnothing 50$ x $\varnothing 31,75$ x 20 | |
| 350011110 | Distanzring $\varnothing 50$ x $\varnothing 31,75$ x 10 | |
| 350011104 | Distanzring $\varnothing 50$ x $\varnothing 31,75$ x 4 | |
| 350030040 | Sicherungsblech $\varnothing 43$ x $\varnothing 32$ x 2 | |
| 350020050 | Spannmutter ANCA mit Wuchtbohrung $\varnothing 47$ x 12 M31,5 x 1,5 | |
| 350020026 | *Spannmutter mit Wuchtmöglichkeit $\varnothing 47$ x 12 M31,5 x 1,5 | |

ANCA manuell HSK-F40 // Schaft ø20 mm // RS ø50 mm

Passend auf ANCA Werkzeugschleifmaschinen für Ringsatz ø50 mm
mit eingebautem Spann- und Abdrucksystem M6 Spannschraube

SSA manuell HSK-F40 // ø20 mm // RS ø50 mm

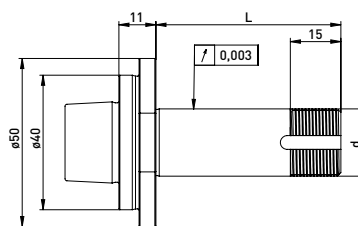
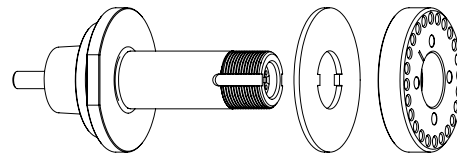


Lieferung bestückt:
mit Einbausystem, Ringsatz ø50 mm, Sicherungsblech und
Spannmutter ANCA mit Wuchtbohrung

Ringsatz ø50mm

| Best.-Nr. | HSK | d | L | B 20 | B 10 | B 4 |
|-----------|---------|----|----|------|------|-----|
| 300023012 | HSK-F40 | 20 | 55 | 1 | 1 | 3 |
| 300023022 | HSK-F40 | 20 | 72 | 2 | 1 | 2 |
| 300023032 | HSK-F40 | 20 | 85 | 2 | 2 | 3 |
| 300023042 | HSK-F40 | 20 | 95 | 3 | 1 | 3 |

SSA manuell HSK-F40 // ø20 mm // ohne RS



Lieferung bestückt:
mit Einbausystem, Sicherungsblech und
Spannmutter ANCA mit Wuchtbohrung

| Best.-Nr. | HSK | d | L |
|-----------|---------|----|----|
| 300023011 | HSK-F40 | 20 | 55 |
| 300023021 | HSK-F40 | 20 | 72 |
| 300023031 | HSK-F40 | 20 | 85 |
| 300023041 | HSK-F40 | 20 | 95 |

Zubehör ANCA Schleifscheibenaufnahme manuell HSK-F40 // Schaft ø20 mm // Ringsatz ø50 mm

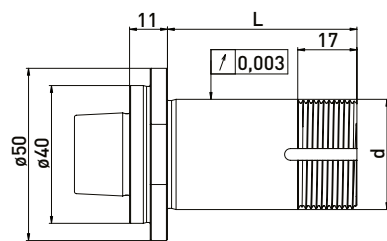
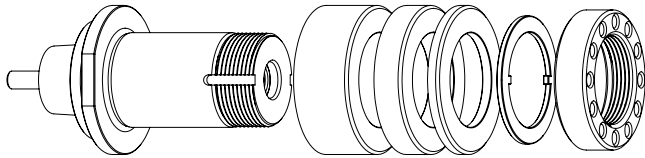
| Best.-Nr. | Bezeichnung | |
|-----------|--|--|
| 350050050 | Montagevorrichtung HSK40 ø40 | |
| 350040010 | Spannmutterschlüssel TK27 für ø20 | |
| 350040011 | Spannmutterschlüssel 1/2" Innenvierkant TK27 für ø20 | |

| Best.-Nr. | Bezeichnung | |
|-----------|--------------------------------------|--|
| 350011020 | Distanzring ø50 x ø20 x 20 | |
| 350011010 | Distanzring ø50 x ø20 x 10 | |
| 350011004 | Distanzring ø50 x ø20 x 4 | |
| 350030010 | Sicherungsblech ø50 x ø20 x 2 | |
| 350020051 | Spannmutter ANCA ø50 x 9,5 M20 x 1,0 | |

ANCA manuell HSK-F40 // Schaft ø31,75 mm (1¼) // RS ø50 mm

Passend auf ANCA Werkzeugschleifmaschinen für Ringsatz ø50 mm
mit eingebautem Spann- und Abdrucksystem M6 Spannschraube

SSA manuell HSK-F40 // ø31,75 mm (1¼) // RS ø50 mm

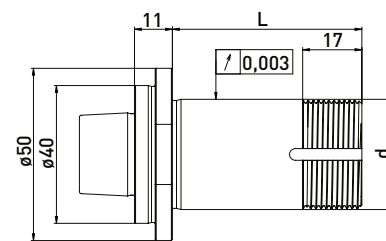
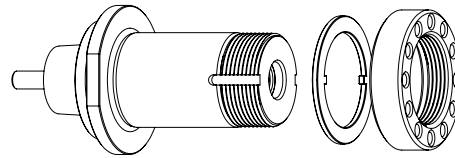


Lieferung bestückt:
mit Einbausystem, Ringsatz ø50 mm, Sicherungsblech und
Spannmutter ANCA mit Wuchtbohrung

Ringsatz ø50mm

| Best.-Nr. | HSK | d | L | B 20 | B 10 | B 4 |
|-----------|---------|-------|----|------|------|-----|
| 300023112 | HSK-F40 | 31,75 | 55 | 1 | 1 | 3 |
| 300023122 | HSK-F40 | 31,75 | 72 | 2 | 1 | 2 |
| 300023132 | HSK-F40 | 31,75 | 85 | 2 | 2 | 3 |
| 300023142 | HSK-F40 | 31,75 | 95 | 3 | 1 | 3 |

SSA manuell HSK-F40 // ø31,75 mm (1¼) // ohne RS



Lieferung bestückt:
mit Einbausystem, Sicherungsblech und
Spannmutter ANCA mit Wuchtbohrung

| Best.-Nr. | HSK | d | L |
|-----------|---------|-------|----|
| 300023111 | HSK-F40 | 31,75 | 55 |
| 300023121 | HSK-F40 | 31,75 | 72 |
| 300023131 | HSK-F40 | 31,75 | 85 |
| 300023141 | HSK-F40 | 31,75 | 95 |

Zubehör ANCA Schleifscheibenaufnahme manuell HSK-F40 // Schaft ø31,75 mm (1¼) // Ringsatz ø50 mm

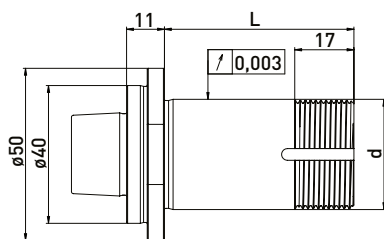
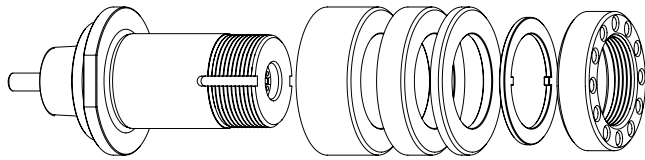
| Best.-Nr. | Bezeichnung | |
|-----------|---|--|
| 350050050 | Montagevorrichtung HSK40 ø40 | |
| 350040030 | Spannmutterschlüssel TK39 für ANCA Mutter | |
| 350020027 | *Wuchtgewichtepaar für Spannmutter ø47 // 70gmm | |

| Best.-Nr. | Bezeichnung | |
|-----------|--|--|
| 350011120 | Distanzring ø50 x ø31,75 x 20 | |
| 350011110 | Distanzring ø50 x ø31,75 x 10 | |
| 350011104 | Distanzring ø50 x ø31,75 x 4 | |
| 350030040 | Sicherungsblech ø43 x ø32 x 2 | |
| 350020050 | Spannmutter ANCA mit Wuchtbohrung ø47 x 12 M31,5 x 1,5 | |
| 350020026 | *Spannmutter mit Wuchtmöglichkeit ø47 x 12 M31,5 x 1,5 | |

ANCA manuell HSK-F40 // Schaft ø32 mm // RS ø50 mm

Passend auf ANCA Werkzeugschleifmaschinen für Ringsatz ø50 mm
mit eingebautem Spann- und Abdrucksystem M6 Spannschraube

SSA manuell HSK-F40 // ø32 mm // RS ø50 mm

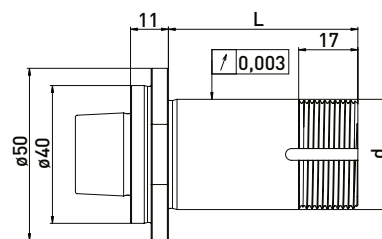
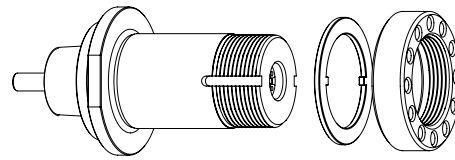


Lieferung bestückt:
Ringsatz ø50 mm, Sicherungsblech und
Spannmutter ANCA mit Wuchtbohrung

Ringsatz ø50mm

| Best.-Nr. | HSK | d | L | B 20 | B 10 | B 4 |
|-----------|---------|----|----|------|------|-----|
| 300023212 | HSK-F40 | 32 | 55 | 1 | 1 | 3 |
| 300023222 | HSK-F40 | 32 | 72 | 2 | 1 | 2 |
| 300023232 | HSK-F40 | 32 | 85 | 2 | 2 | 3 |
| 300023242 | HSK-F40 | 32 | 95 | 3 | 1 | 3 |

SSA manuell HSK-F40 // ø32 mm // ohne RS



Lieferung bestückt:
Sicherungsblech und Spannmutter ANCA mit
Wuchtbohrung

| Best.-Nr. | HSK | d | L |
|-----------|---------|----|----|
| 300023211 | HSK-F40 | 32 | 55 |
| 300023221 | HSK-F40 | 32 | 72 |
| 300023231 | HSK-F40 | 32 | 85 |
| 300023241 | HSK-F40 | 32 | 95 |

Zubehör ANCA Schleifscheibenaufnahme manuell HSK-F40 // Schaft ø20 mm // Ringsatz ø50 mm

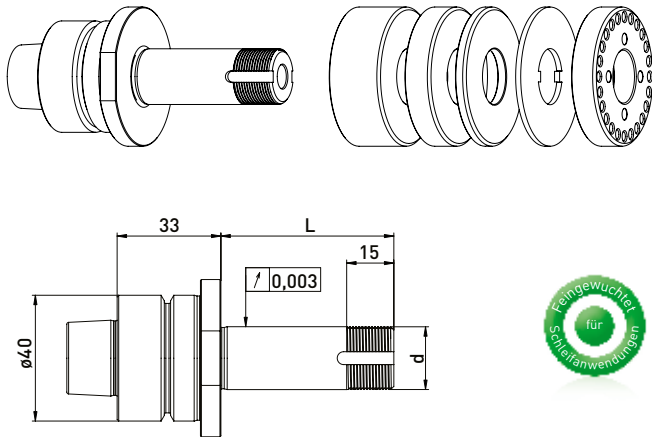
| Best.-Nr. | Bezeichnung | |
|-----------|---|--|
| 350050050 | Montagevorrichtung HSK40 ø40 | |
| 350040030 | Spannmutterschlüssel TK39 für ANCA Mutter | |
| 350020027 | *Wuchtgewichtepaar für Spannmutter ø47 // 70gmm | |

| Best.-Nr. | Bezeichnung | |
|-----------|--|--|
| 350011220 | Distanzring ø50 x ø32 x 20 | |
| 350011210 | Distanzring ø50 x ø32 x 10 | |
| 350011204 | Distanzring ø50 x ø32 x 4 | |
| 350030040 | Sicherungsblech ø43 x ø32 x 2 | |
| 350020050 | Spannmutter ANCA mit Wuchtbohrung ø47 x 12 M31,5 x 1,5 | |
| 350020026 | *Spannmutter mit Wuchtmöglichkeit ø47 x 12 M31,5 x 1,5 | |

ANCA automatik HSK-F40 // Schaft ø20 mm // RS ø50 mm

Passend auf ANCA Werkzeugschleifmaschinen für Ringsatz ø50 mm

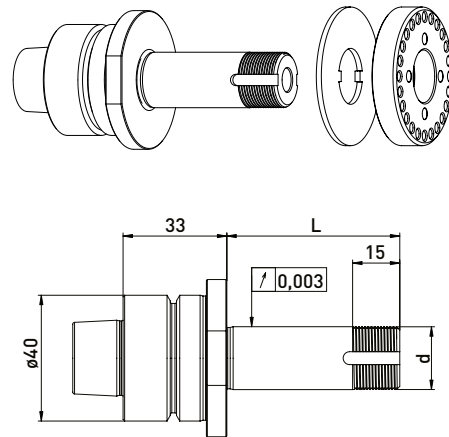
SSA automatik HSK-F40 // ø20 mm // RS ø50 mm



Lieferung bestückt:
Ringsatz ø50 mm, Sicherungsblech und Spannmutter

| | | | | Ringsatz ø50mm | | |
|-----------|---------|----|----|----------------|------|-----|
| Best.-Nr. | HSK | d | L | B 20 | B 10 | B 4 |
| 300025012 | HSK-F40 | 20 | 55 | 1 | 1 | 3 |
| 300025022 | HSK-F40 | 20 | 72 | 2 | 1 | 2 |
| 300025032 | HSK-F40 | 20 | 85 | 2 | 2 | 3 |
| 300025042 | HSK-F40 | 20 | 95 | 3 | 1 | 3 |

SSA automatik HSK-F40 // ø20 mm // ohne RS



Lieferung bestückt:
Sicherungsblech und Spannmutter

| Best.-Nr. | HSK | d | L |
|-----------|---------|----|----|
| 300025011 | HSK-F40 | 20 | 55 |
| 300025021 | HSK-F40 | 20 | 72 |
| 300025031 | HSK-F40 | 20 | 85 |
| 300025041 | HSK-F40 | 20 | 95 |

Zubehör ANCA Schleifscheibenaufnahme automatik HSK-F40 // Schaft ø20 mm // Ringsatz ø50 mm

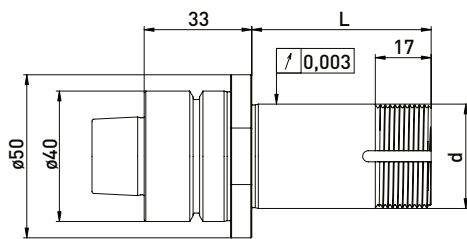
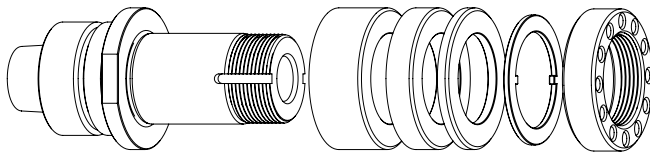
| Best.-Nr. | Bezeichnung | |
|-----------|---|--|
| 350050050 | Montagevorrichtung HSK40 ø40 | |
| 350040010 | *Spannmutterschlüssel TK27 für ø20 | |
| 350040011 | *Spannmutterschlüssel 1/2" Innenvierkant TK27 für ø20 | |
| 350020021 | *Wuchtgewichtepaar für Spannmutter ø50 // 100gmm | |

| Best.-Nr. | Bezeichnung | |
|-----------|---|--|
| 350011020 | Distanzring ø50 x ø20 x 20 | |
| 350011010 | Distanzring ø50 x ø20 x 10 | |
| 350011004 | Distanzring ø50 x ø20 x 4 | |
| 350030010 | Sicherungsblech ø50 x ø20 x 2 | |
| 350020051 | Spannmutter ANCA ø50 x 9,5 M20 x 1,0 | |
| 350020020 | *Spannmutter mit Wuchtmöglichkeit ø50 x 8,5 M20 x 1,0 | |

ANCA automatik HSK-F40 // Schaft ø31,75 mm (1¼) // RS ø50 mm

Passend auf ANCA Werkzeugschleifmaschinen für Ringsatz ø50 mm

SSA automatik HSK-F40 // ø31,75 mm (1¼) // RS ø50 mm

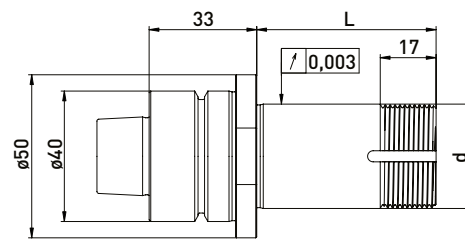
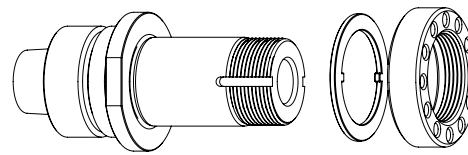


Lieferung bestückt:
Ringsatz ø50 mm, Sicherungsblech und Spannmutter

Ringsatz ø50mm

| Best.-Nr. | HSK | d | L | B 20 | B 10 | B 4 |
|-----------|---------|-------|----|------|------|-----|
| 300025112 | HSK-F40 | 31,75 | 55 | 1 | 1 | 3 |
| 300025122 | HSK-F40 | 31,75 | 72 | 2 | 1 | 2 |
| 300025132 | HSK-F40 | 31,75 | 85 | 2 | 2 | 3 |
| 300025142 | HSK-F40 | 31,75 | 95 | 3 | 1 | 3 |

SSA automatik HSK-F40 // ø31,75 mm (1¼) // ohne RS



Lieferung bestückt:
Sicherungsblech und Spannmutter

| Best.-Nr. | HSK | d | L |
|-----------|---------|-------|----|
| 300025111 | HSK-F40 | 31,75 | 55 |
| 300025121 | HSK-F40 | 31,75 | 72 |
| 300025131 | HSK-F40 | 31,75 | 85 |
| 300025141 | HSK-F40 | 31,75 | 95 |

Zubehör ANCA Schleifscheibenaufnahme automatik HSK-F40 // Schaft ø31,75 mm (1¼) // Ringsatz ø50 mm

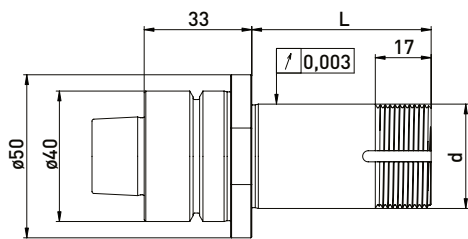
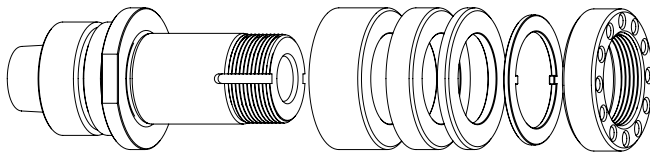
| Best.-Nr. | Bezeichnung | |
|-----------|---|--|
| 350050010 | Montagevorrichtung Universal ø50 | |
| 350040030 | Spannmutterschlüssel TK39 für ANCA Mutter | |
| 350020027 | *Wuchtgewichtepaar für Spannmutter ø47 // 70gmm | |

| Best.-Nr. | Bezeichnung | |
|-----------|--|--|
| 350011120 | Distanzring ø50 x ø31,75 x 20 | |
| 350011110 | Distanzring ø50 x ø31,75 x 10 | |
| 350011104 | Distanzring ø50 x ø31,75 x 4 | |
| 350030040 | Sicherungsblech ø43 x ø32 x 2 | |
| 350020050 | Spannmutter ANCA mit Wuchtbohrung ø47 x 12 M31,5 x 1,5 | |
| 350020026 | *Spannmutter mit Wuchtmöglichkeit ø47 x 12 M31,5 x 1,5 | |

ANCA automatik HSK-F40 // Schaft ø32 mm // RS ø50 mm

Passend auf ANCA Werkzeugschleifmaschinen für Ringsatz ø50 mm

SSA automatik HSK-F40 // ø32 mm // RS ø50 mm

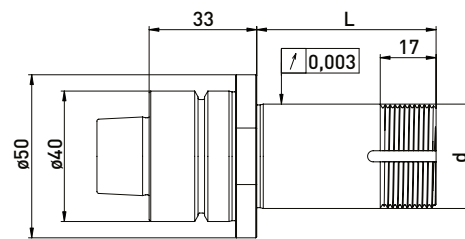
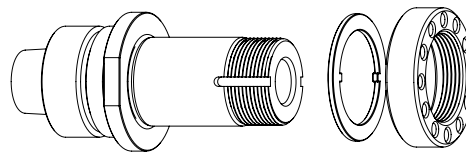


Lieferung bestückt:
Ringsatz ø50 mm, Sicherungsblech und Spannmutter

Ringsatz ø50mm

| Best.-Nr. | HSK | d | L | B 20 | B 10 | B 4 |
|-----------|---------|----|----|------|------|-----|
| 300025212 | HSK-F40 | 32 | 55 | 1 | 1 | 3 |
| 300025222 | HSK-F40 | 32 | 72 | 2 | 1 | 2 |
| 300025232 | HSK-F40 | 32 | 85 | 2 | 2 | 3 |
| 300025242 | HSK-F40 | 32 | 95 | 3 | 1 | 3 |

SSA automatik HSK-F40 // ø32 mm // ohne RS



Lieferung bestückt:
Sicherungsblech und Spannmutter

| Best.-Nr. | HSK | d | L |
|-----------|---------|----|----|
| 300025211 | HSK-F40 | 32 | 55 |
| 300025221 | HSK-F40 | 32 | 72 |
| 300025231 | HSK-F40 | 32 | 85 |
| 300025241 | HSK-F40 | 32 | 95 |

Zubehör ANCA Schleifscheibenaufnahme automatik HSK-F40 // Schaft ø32 mm // Ringsatz ø50 mm

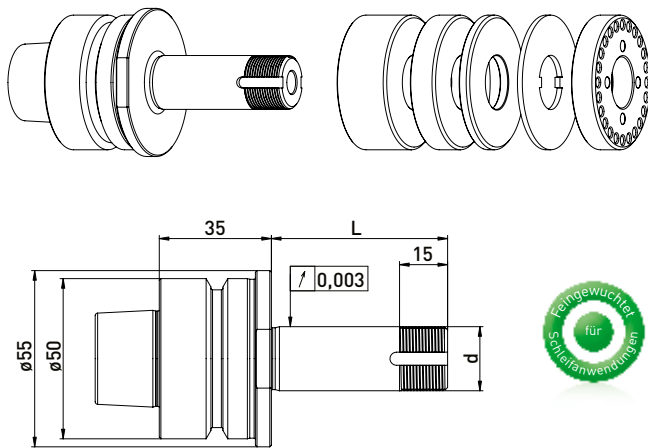
| Best.-Nr. | Bezeichnung | |
|-----------|---|--|
| 350050010 | Montagevorrichtung Universal ø50 | |
| 350040030 | Spannmutterschlüssel TK39 für ANCA Mutter | |
| 350020027 | *Wuchtgewichtepaar für Spannmutter ø47 // 70gmm | |

| Best.-Nr. | Bezeichnung | |
|-----------|--|--|
| 350011220 | Distanzring ø50 x ø32 x 20 | |
| 350011210 | Distanzring ø50 x ø32 x 10 | |
| 350011204 | Distanzring ø50 x ø32 x 4 | |
| 350030040 | Sicherungsblech ø43 x ø32 x 2 | |
| 350020050 | Spannmutter ANCA mit Wuchtbohrung ø47 x 12 M31,5 x 1,5 | |
| 350020026 | *Spannmutter mit Wuchtmöglichkeit ø47 x 12 M31,5 x 1,5 | |

ANCA automatik HSK-F50 // Schaft ø20 mm // RS ø50 mm

Passend auf ANCA Werkzeugschleifmaschinen für Ringsatz ø50 mm

SSA automatik HSK-F50 // ø20 mm // RS ø50 mm

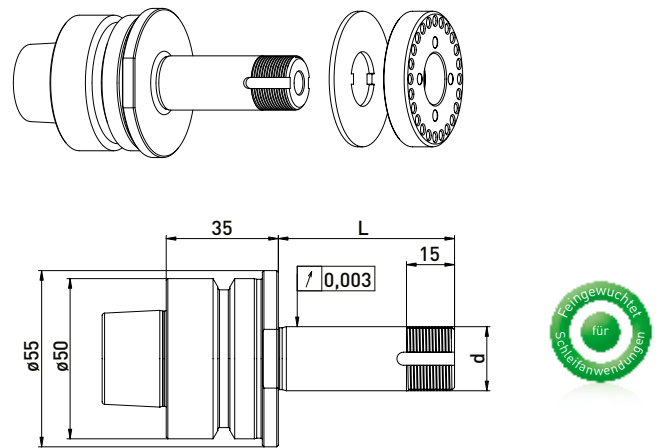


Lieferung bestückt:
Ringsatz ø50 mm, Sicherungsblech und Spannmutter

Ringsatz ø50mm

| Best.-Nr. | HSK | d | L | B 20 | B 10 | B 4 |
|-----------|---------|----|----|------|------|-----|
| 300024012 | HSK-F50 | 20 | 55 | 1 | 1 | 3 |
| 300024022 | HSK-F50 | 20 | 72 | 2 | 1 | 2 |
| 300024032 | HSK-F50 | 20 | 85 | 2 | 2 | 3 |
| 300024042 | HSK-F50 | 20 | 95 | 3 | 1 | 3 |

SSA automatik HSK-F50 // ø20 mm // ohne RS



Lieferung bestückt:
Sicherungsblech und Spannmutter

| Best.-Nr. | HSK | d | L |
|-----------|---------|----|----|
| 300024011 | HSK-F50 | 20 | 55 |
| 300024021 | HSK-F50 | 20 | 72 |
| 300024031 | HSK-F50 | 20 | 85 |
| 300024041 | HSK-F50 | 20 | 95 |

Zubehör ANCA Schleifscheibenaufnahme automatik HSK-F50 // Schaft ø20 mm // Ringsatz ø50 mm

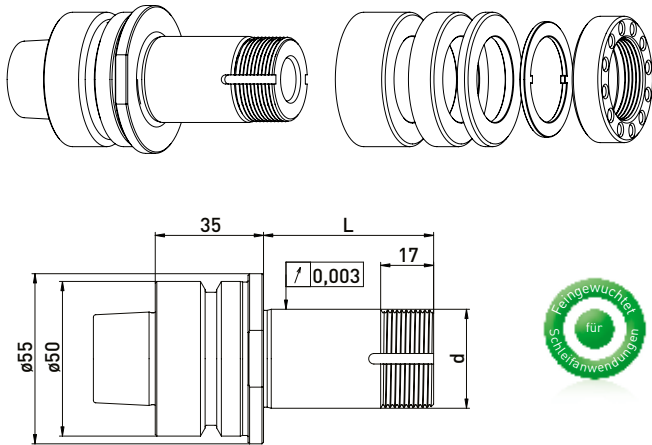
| Best.-Nr. | Bezeichnung | |
|-----------|--|--|
| 350050010 | Montagevorrichtung Universal ø50 | |
| 350040010 | *Spannmutterschlüssel TK27 für ø20 | |
| 350040011 | *Spannmutterschlüssel TK27 für ø20 | |
| 350020021 | *Wuchtgewichtepaar für Spannmutter ø50 // 100gmm | |

| Best.-Nr. | Bezeichnung | |
|-----------|--------------------------------------|--|
| 350011020 | Distanzring ø50 x ø20 x 20 | |
| 350011010 | Distanzring ø50 x ø20 x 10 | |
| 350011004 | Distanzring ø50 x ø20 x 4 | |
| 350030010 | Sicherungsblech ø50 x ø20 x 2 | |
| 350020051 | Spannmutter ANCA ø50 x 9,5 M20 x 1,0 | |

ANCA automatik HSK-F50 // Schaft ø31,75 mm (1¼) // RS ø50 mm

Passend auf ANCA Werkzeugschleifmaschinen für Ringsatz ø50 mm

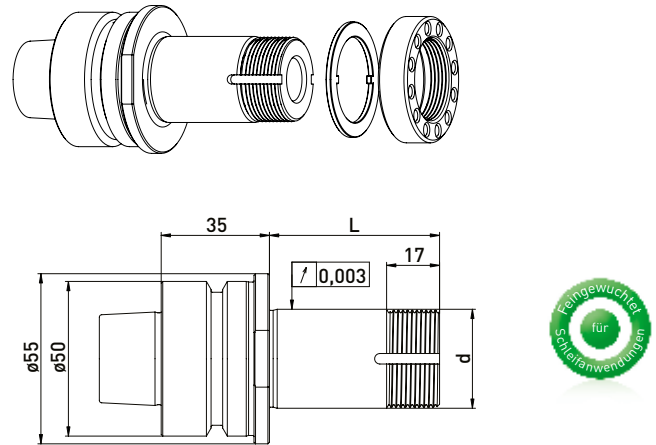
SSA automatik HSK-F50 // ø31,75 mm (1¼) // RS ø50 mm



Lieferung bestückt:
Ringsatz ø50 mm, Sicherungsblech und Spannmutter

| Ringsatz ø50mm | | | | | | |
|----------------|---------|-------|----|------|------|-----|
| Best.-Nr. | HSK | d | L | B 20 | B 10 | B 4 |
| 300024112 | HSK-F50 | 31,75 | 55 | 1 | 1 | 3 |
| 300024122 | HSK-F50 | 31,75 | 72 | 2 | 1 | 2 |
| 300024132 | HSK-F50 | 31,75 | 85 | 2 | 2 | 3 |
| 300024142 | HSK-F50 | 31,75 | 95 | 3 | 1 | 3 |

SSA automatik HSK-F50 // ø31,75 mm (1¼) // ohne RS



Lieferung bestückt:
Sicherungsblech und Spannmutter

| Best.-Nr. | HSK | d | L |
|-----------|---------|-------|----|
| 300024111 | HSK-F50 | 31,75 | 55 |
| 300024121 | HSK-F50 | 31,75 | 72 |
| 300024131 | HSK-F50 | 31,75 | 85 |
| 300024141 | HSK-F50 | 31,75 | 95 |

Zubehör ANCA Schleifscheibenaufnahme automatik HSK-F50 // Schaft ø31,75 mm (1¼) // Ringsatz ø50 mm

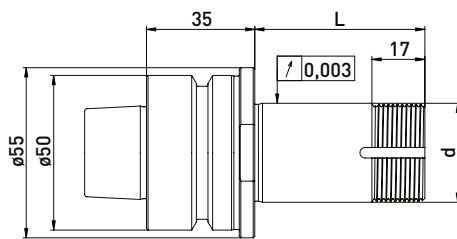
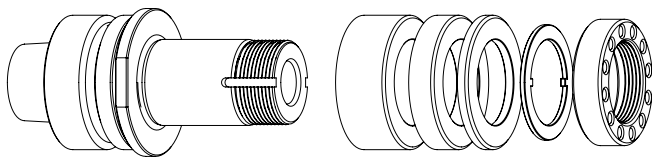
| Best.-Nr. | Bezeichnung | |
|-----------|---|--|
| 350050010 | Montagevorrichtung Universal ø50 | |
| 350040030 | Spannmutterschlüssel TK39 für ANCA Mutter | |
| 350020027 | *Wuchtgewichtepaar für Spannmutter ø47 // 70gmm | |

| Best.-Nr. | Bezeichnung | |
|-----------|--|--|
| 350011120 | Distanzring ø50 x ø31,75 x 20 | |
| 350011110 | Distanzring ø50 x ø31,75 x 10 | |
| 350011104 | Distanzring ø50 x ø31,75 x 4 | |
| 350030040 | Sicherungsblech ø43 x ø32 x 2 | |
| 350020050 | Spannmutter ANCA ø47 x 12 M31,5x1,5 | |
| 350020026 | *Spannmutter mit Wuchtmöglichkeit ø47 x 12 M31,5 x 1,5 | |

ANCA automatik HSK-F50 // Schaft ø32 mm // RS ø50 mm

Passend auf ANCA Werkzeugschleifmaschinen für Ringsatz ø50 mm

SSA automatik HSK-F50 // ø32mm // RS ø50 mm

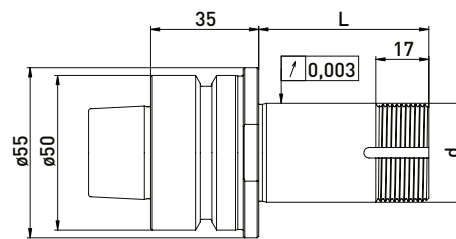
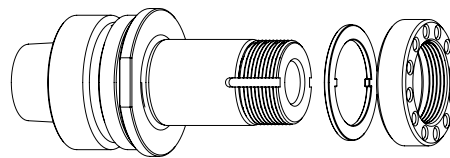


Lieferung bestückt:
Ringsatz ø50 mm, Sicherungsblech und Spannmutter

Ringsatz ø50mm

| Best.-Nr. | HSK | d | L | B 20 | B 10 | B 4 |
|-----------|---------|----|----|------|------|-----|
| 300024212 | HSK-F50 | 32 | 55 | 1 | 1 | 3 |
| 300024222 | HSK-F50 | 32 | 72 | 2 | 1 | 2 |
| 300024232 | HSK-F50 | 32 | 85 | 2 | 2 | 3 |
| 300024242 | HSK-F50 | 32 | 95 | 3 | 1 | 3 |

SSA automatik HSK-F50 // ø32 mm // ohne RS



Lieferung bestückt:
Sicherungsblech und Spannmutter

| Best.-Nr. | HSK | d | L |
|-----------|---------|----|----|
| 300024211 | HSK-F50 | 32 | 55 |
| 300024221 | HSK-F50 | 32 | 72 |
| 300024231 | HSK-F50 | 32 | 85 |
| 300024241 | HSK-F50 | 32 | 95 |

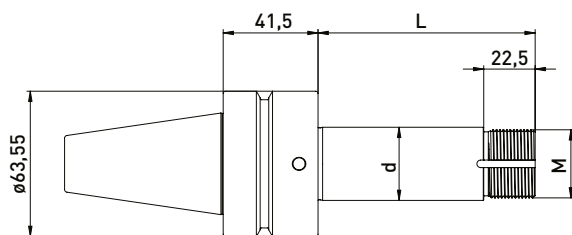
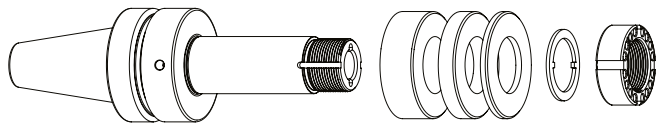
Zubehör ANCA Schleifscheibenaufnahme automatik HSK-F50 // Schaft ø32mm // Ringsatz ø50 mm

| Best.-Nr. | Bezeichnung | |
|-----------|---|--|
| 350050010 | Montagevorrichtung Universal ø50 | |
| 350040030 | Spannmutterschlüssel TK39 für ANCA Mutter | |
| 350020027 | *Wuchtgewichtepaar für Spannmutter ø47 // 70gmm | |

| Best.-Nr. | Bezeichnung | |
|-----------|--|--|
| 350011220 | Distanzring ø50 x ø32 x 20 | |
| 350011210 | Distanzring ø50 x ø32 x 10 | |
| 350011204 | Distanzring ø50 x ø32 x 4 | |
| 350030040 | Sicherungsblech ø43 x ø32 x 2 | |
| 350020050 | Spannmutter ANCA mit Wuchtbohrung ø47 x 12 M31,5 x 1,5 | |
| 350020026 | *Spannmutter mit Wuchtmöglichkeit ø47 x 12 M31,5 x 1,5 | |

Passend auf ANCA Werkzeugschleifmaschinen

SSA ähnlich SK40 mit Plananlage



Lieferung bestückt:
Ringsatz, Sicherungsblech und Spannmutter mit
Wuchtmöglichkeit

| Best.-Nr. | Feingewinde | d | L | Ringsatz | | |
|-----------|-------------|-------|----|----------|------|-----|
| | | | | B 20 | B 10 | B 4 |
| 300026052 | M20 x 1,5 | 20 | 95 | 2 | 2 | 4 |
| 300026152 | M30 x 1,5 | 31,75 | 95 | 2 | 2 | 4 |
| 300026252 | M30 x 1,5 | 32 | 95 | 2 | 2 | 4 |
| 300026952 | M50 x 1,5 | 50,8 | 95 | 2 | 2 | 4 |

Zubehör SSA ähnlich SK40 mit Plananlage

| Best.-Nr. | Bezeichnung | |
|-----------|---|--|
| 350011020 | Distanzring $\varnothing 50 \times \varnothing 20 \times 20$ | |
| 350011010 | Distanzring $\varnothing 50 \times \varnothing 20 \times 10$ | |
| 350011004 | Distanzring $\varnothing 50 \times \varnothing 20 \times 4$ | |
| 350011420 | Distanzring $\varnothing 60 \times \varnothing 31,75 \times 20$ | |
| 350011410 | Distanzring $\varnothing 60 \times \varnothing 31,75 \times 10$ | |
| 350011404 | Distanzring $\varnothing 60 \times \varnothing 31,75 \times 4$ | |
| 350011320 | Distanzring $\varnothing 60 \times \varnothing 32 \times 20$ | |
| 350011310 | Distanzring $\varnothing 60 \times \varnothing 32 \times 10$ | |
| 350011304 | Distanzring $\varnothing 60 \times \varnothing 32 \times 4$ | |
| 250000549 | Distanzring $\varnothing 75 \times \varnothing 50,8 \times 20$ | |
| 250000548 | Distanzring $\varnothing 75 \times \varnothing 50,8 \times 10$ | |
| 250000547 | Distanzring $\varnothing 75 \times \varnothing 50,8 \times 4$ | |

Zubehör ANCA Schleifscheibenaufnahme ähnlich SK40 mit Plananlage

| Best.-Nr. | Bezeichnung | |
|-----------|---|--|
| 250000552 | Sicherungsblech $\varnothing 37 \times \varnothing 20 \times 2$ | |
| 250000940 | Sicherungsblech $\varnothing 40 \times \varnothing 30 \times 2$ | |
| 250000550 | Sicherungsblech $\varnothing 64 \times \varnothing 50,2 \times 2$ | |

| Best.-Nr. | Bezeichnung | |
|-----------|---|--|
| 250000553 | Spannmutter mit Wuchtmöglichkeit $\varnothing 40 \times 17$ M20 x 1,5 | |
| 250000485 | Spannmutter mit Wuchtmöglichkeit $\varnothing 45 \times 17$ M30 x 1,5 | |
| 250000551 | Spannmutter mit Wuchtmöglichkeit $\varnothing 70 \times 19$ M50 x 1,5 | |
| 350300131 | Hakenschlüssel mit Nase 40-42 mm | |
| 350300132 | Hakenschlüssel mit Nase 45-50 mm | |
| 350300133 | Hakenschlüssel mit Nase 68-75 mm | |